



**FACE PEP**

*Formation - Audit - Conseil - Études*

*Fédération Générale des PEP*

*La solidarité en action*

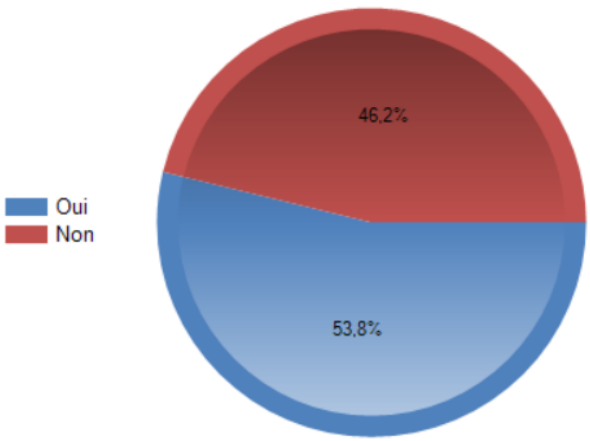
# **RÉSULTATS DU QUESTIONNAIRE DE REMONTÉE DES BESOINS DE FORMATION DU CATALOGUE FACE PEP - 2019**

**40 REpondants SUR 120**

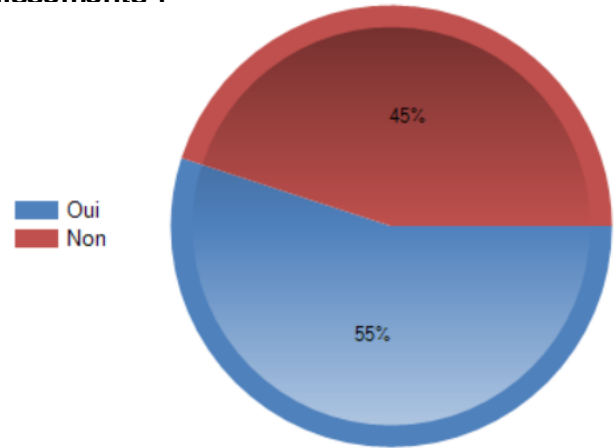


# A - La construction de vos ou votre plan de formation :

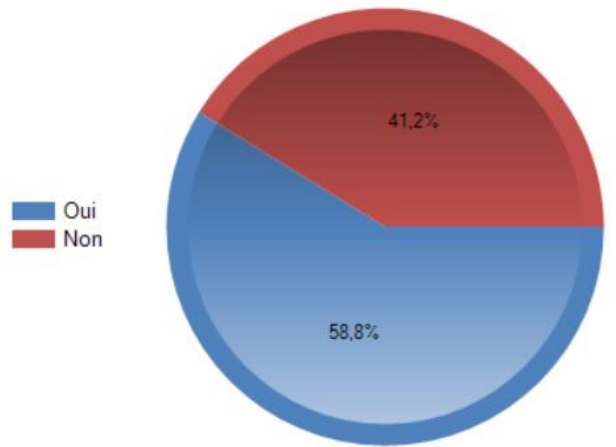
Les plans de formation sont-ils construits au sein de vos établissements ?



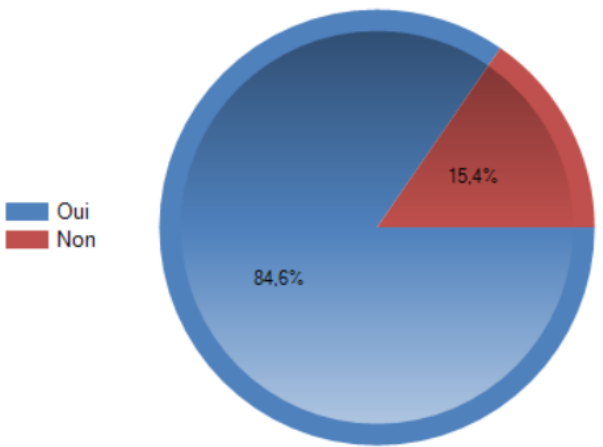
Réalisez-vous ensuite un plan de formation consolidé au niveau de l'AD à partir des plans de formation réalisés dans les établissements ?



Réalisez-vous un plan de formation unique au niveau de l'AD, élaboré par votre Direction des Ressources Humaines ?



Définissez-vous des orientations de formation ?



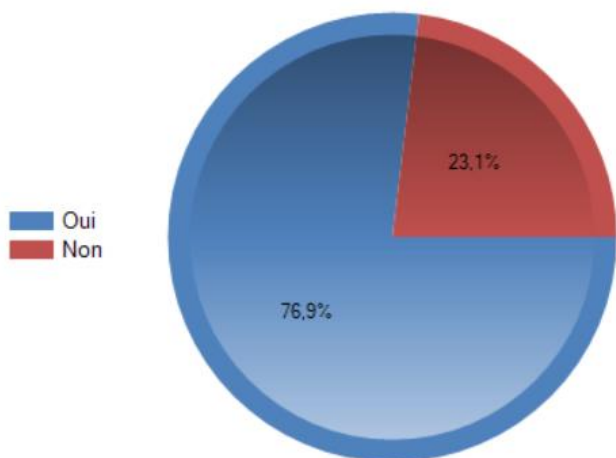
Liste des OPCA dont dépendent les AD :

- UNIFORMATION
- UNIFAF
- OPCALIA (cotisation volontaire)

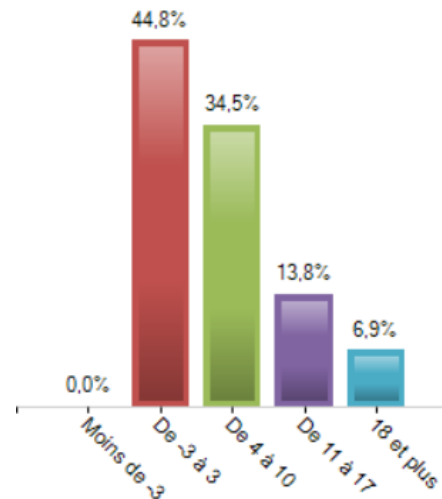


## A - La construction de vos ou votre plan de formation (suite) :

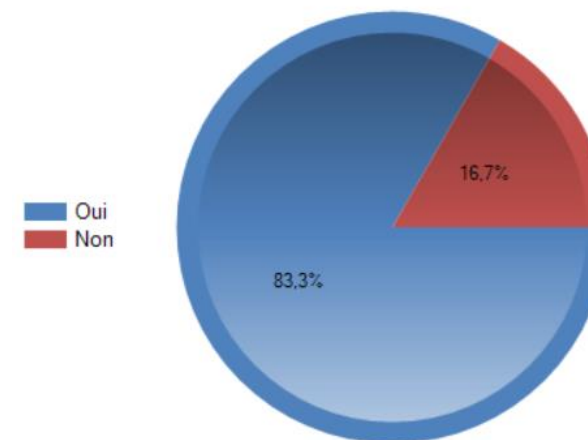
Avez-vous des personnels mis à la disposition (enseignants, et autres personnels mis à la disposition...) ?



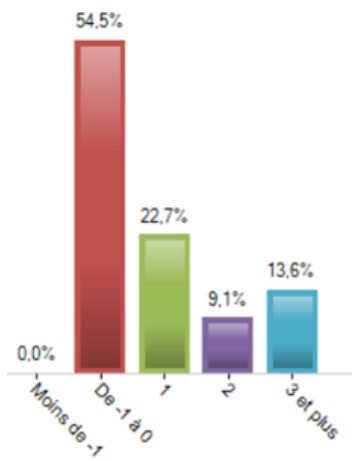
De combien de personnes s'agit-il ?



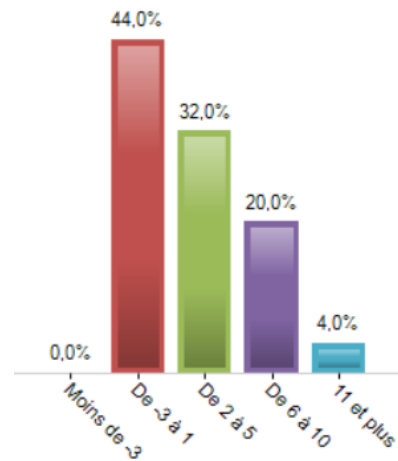
Les personnels mis à la disposition se voient-il proposer des formations ?



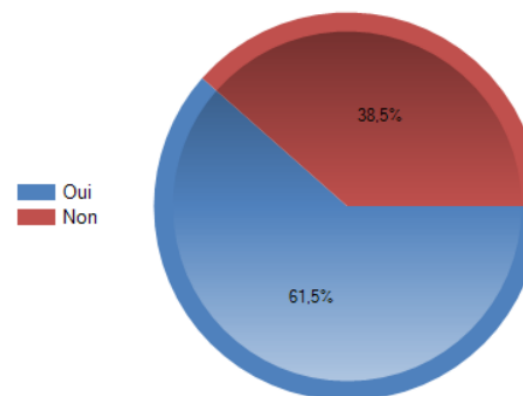
Combien ont participé à des formations proposées par leur employeur de rattachement ?



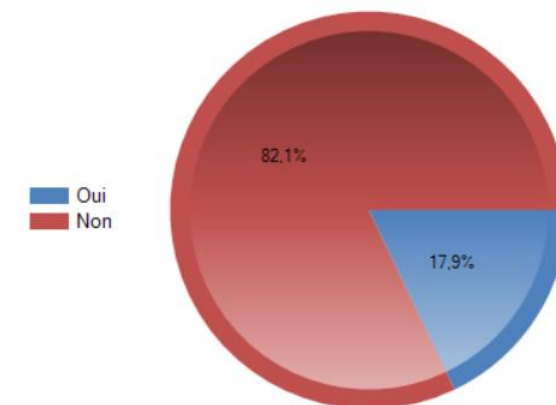
Combien ont participé à des formations proposées par l'Association ?



Les administrateurs se voient-ils proposer des formations par l'association ?

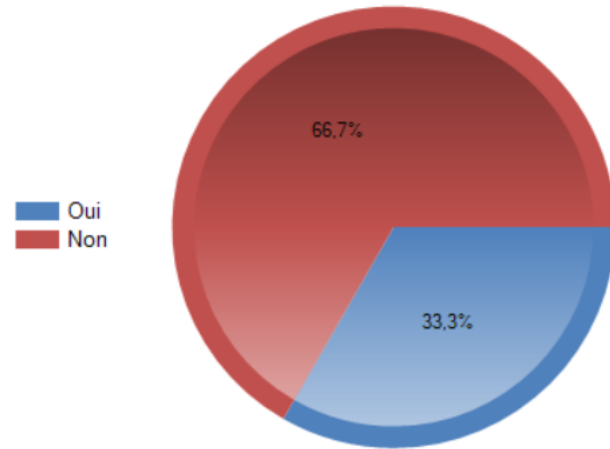


Les familles et les aidants des personnes accompagnées se voient-ils proposer des formations ?

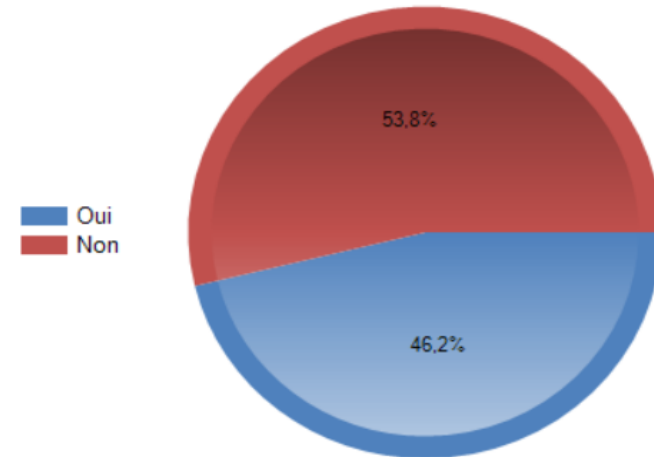


## B - Associations organismes de formation

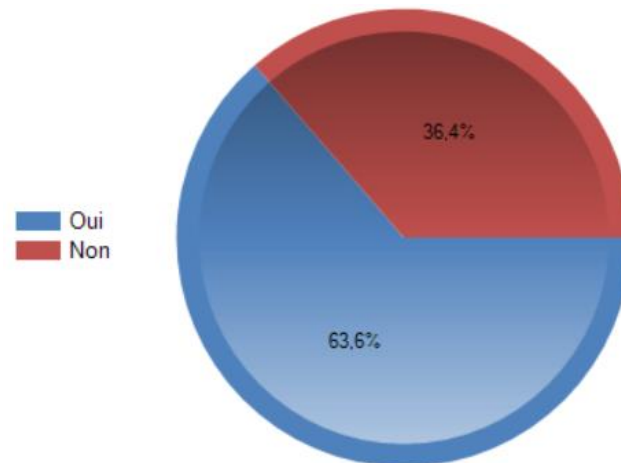
Votre association est-elle déclarée organisme de formation (OF) ?



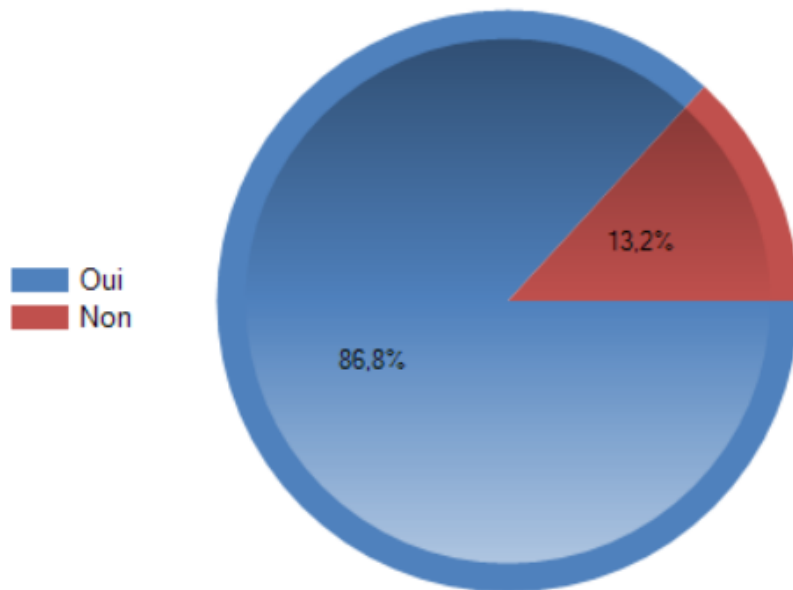
Proposez-vous des stages qui pourraient être diffusés au plan fédéral ?



Etes-vous intéressé par une certification formation mutualisée entre organismes de formation au sein du réseau ?



Avez-vous reçu et pris connaissance des catalogues FACE PEP 2017 et 2018 ?

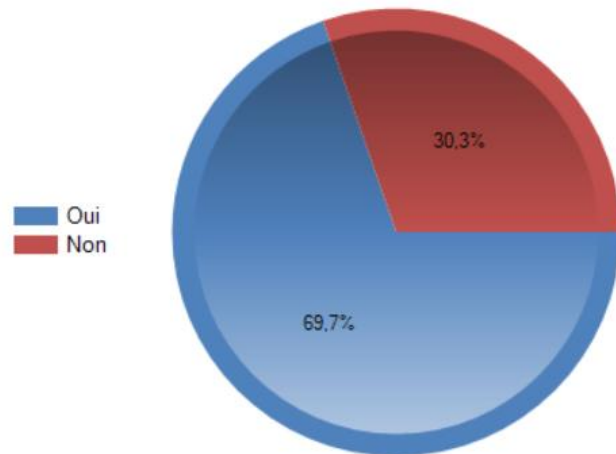


Pertinence	Précision	Point à améliorer et difficultés rencontrées
<ul style="list-style-type: none"> <li>- Très bonne perception</li> <li>- Ce catalogue sera pris en compte dans le cadre de la mise en place de formation sur l'année à venir</li> <li>- Bonne perception</li> <li>- Positive: diversité, professionnalisme</li> <li>- Excellente lisibilité, offre d'une grande diversité</li> <li>- Offre de formation Riche</li> <li>- Adaptée à nos besoins</li> </ul>	<ul style="list-style-type: none"> <li>- Il est clair et précis</li> <li>- Clairs, professionnels, complets</li> <li>- Catalogue très clair sommaire avec des couleurs permettant de trouver facilement les formations, intervenants de qualité</li> <li>- Catalogue agréable avec une présentation lisible par thématiques</li> <li>- Une présentation claire et synthétique; un affichage thématique lisible et pratique</li> </ul>	<ul style="list-style-type: none"> <li>- Catalogue intéressant qui doit prendre en compte ceci dit l'évolution du secteur mds notamment ; plateformes territorialisées d'offres de soins, coordination des parcours et aide à la structuration d'un dossier unique de la personne accueillie en phase avec sérafin ph</li> <li>- Moyenne; le sourire des intervenants lorsqu'il y a une photo serait un plus !!!</li> <li>- Globalement l'offre est intéressante, même si nous avons toujours des difficultés à faire reconnaître FACE PEP comme organisme de formation auprès de nos IRP et des salariés qui pensent qu'il s'agit de l'organisme de formation du "patron" ! et qui pensent que la qualité des formations se trouve ailleurs... Nous y travaillons, mais il y a encore du chemin à faire...</li> <li>- Formations intéressantes mais malheureusement souvent annulées faute d'un nombre de participants suffisant</li> </ul>

Les éléments qui vous ont plu et qui méritent d'être repris en 2019	Les éléments à faire évoluer ou disparaître
<ul style="list-style-type: none"><li>- Webinar, journées thématiques, formation à destination des administrateurs</li><li>- Les formations pour piloter une organisation semblent très intéressantes</li><li>- Formations destinées aux politiques éducatives de proximité et au DEL</li><li>- Accès facile à la recherche, la diversité et la qualité des offres. Nous ne pouvons pas nous inscrire à plusieurs formations, mais beaucoup nous seraient nécessaires. C'est preuve qu'elles sont en phase avec les besoins des personnels.</li><li>- Les formations proposées pour lesquelles il n'y aurait eu aucune inscription sur 2-3 ans ?</li><li>- Formateurs issus du réseau, possibilité de réaliser les formations en région si effectif le permettant</li><li>- Ampleur des formations, présentation des formateurs,</li><li>- Difficile de s'exprimer beaucoup de formations d'une journée qui pourraient être des modules d'information ou de pré-formation</li><li>- Pas utilisé en 2017 et 2018 mais sur la communication à reconduire</li></ul>	<ul style="list-style-type: none"><li>- Voir les PAUF des associations PEP</li><li>- Lieu d'accueil des formations</li><li>- Coût des formations parfois élevé (surtout avec les déplacements) si juste 1 personne, nous recherchons des solutions au niveau local.</li><li>- Pas de formation éligible au CPF</li><li>- Je souhaiterais plus de formation RH et droit social (matière en constant changement) avec appui d'outils techniques dans un lieu plus proche de nos AD (Lyon par exemple)</li><li>- Pour le médico-social, FACE PEP est concurrencé avec de nombreux organismes de formations spécialisées (exemple autisme...)</li><li>- Adapter en fonction des besoins du réseau beaucoup de formations peuvent être du ressort d'une information au sein même des structures, notamment des formations dispensées sur une journée</li><li>- Développement économique ESS et financements européens à développer.</li><li>- Négociation concernant les formations obligatoires sécurité à cibler (suggestion)</li><li>- Formation des aidants à mettre en œuvre</li></ul>

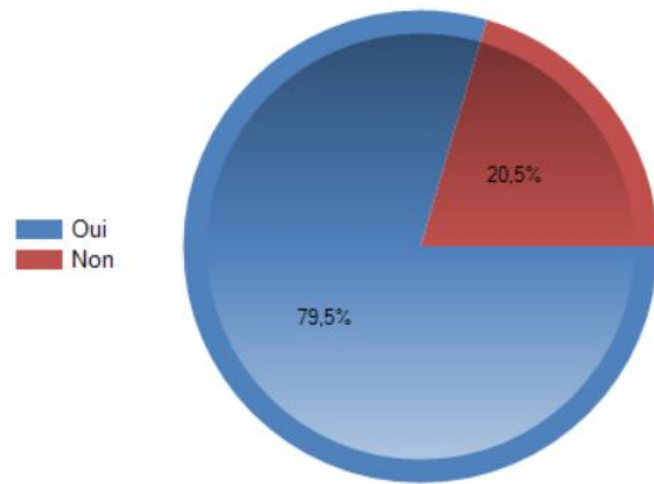
# C - Le catalogue FACE PEP (suite)

Avez-vous reçu assez d'exemplaires papier pour diffuser correctement cette offre au sein de votre association ?

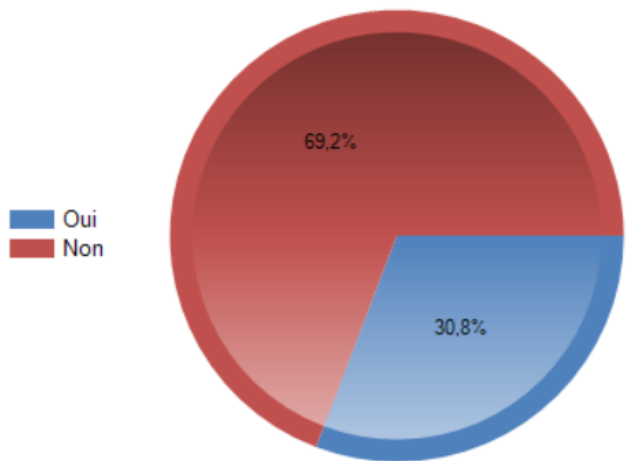


- 172 catalogues ont été envoyés à la suite de 10 associations ayant formulé des demandes complémentaires.

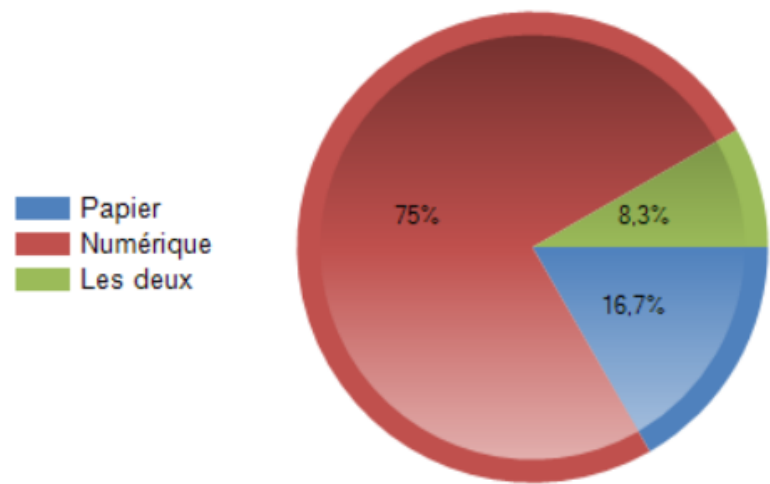
Souhaitez-vous que le catalogue dématérialisé soit envoyé directement par courrier électronique ?



Nous avons eu des demandes de catalogues complémentaires pour des représentants du personnel; en souhaitez-vous pour le vôtre ?



Quel type de support ?



### Les grandes évolutions par secteur identifiées dans le nouveau projet fédéral qui méritent d'être accompagnées par des formations FACE PEP :

- La mobilisation des ressources internes aux PEP (DEL / PoEdProx / DSMS) en réponse aux besoins de l'utilisateur et en soutien à son parcours.
  - La prise en compte de la parole et de la place de l'utilisateur dans les projets associatifs.
  - La déclinaison des nouvelles orientations fédérales au sein des projets associatifs
- Construire un secteur Politique de Proximité
- Transformation de l'offre de service
- Développer la posture de Co-constructeur
- Seraphin PH
- Sensibilisation des administrateurs aux évolutions du secteur MS
- Croisement des secteurs Del/SMs
- Pair-Aidance, Pair-émulation
  - Place des familles, des usagers dans leur projet
  - Place des familles dans la gouvernance
  - Transversalité entre nos différents secteurs
  - Rôle politique des administrateurs
- L'évolution très rapide de notre secteur médicosocial vers des prestations servies par des plateaux techniques association ou partenariaux pour accompagner, voire coordonner le parcours de la personne
- Formations administrateurs vie associative
- une idée de formation qui réunirait les trois secteurs : LSF en formation continue avec attestation voire qualification en direction de professionnels, d'usagers et de bénévoles qui pourrait être dispensée sur les territoires.
- La bienveillance et l'inclusion
- Former à la capacité de développer une approche participative citoyenne pour permettre l'émancipation de tous, former à la connaissance et à la maîtrise des pratiques inclusives
- Formation DSI, formation des aidants



## D. Vos souhaits de formation pour le catalogue 2019 (suite)

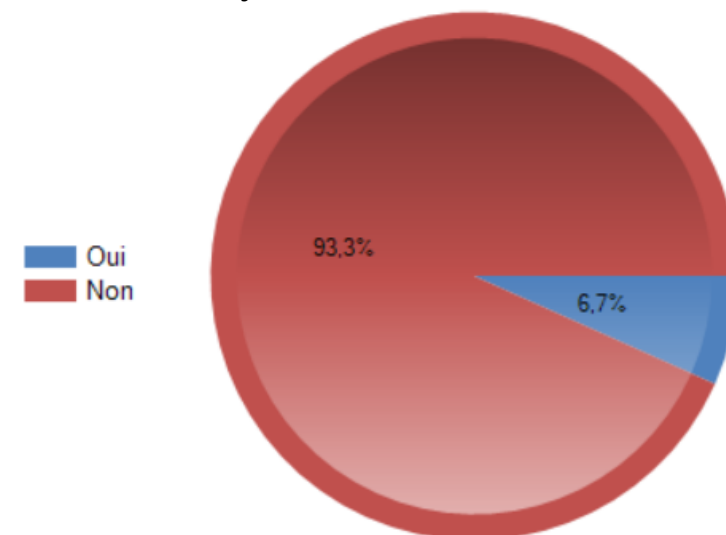
### Organismes de formation avec lesquels il serait intéressant que FACE PEP noue un partenariat privilégié :

- TAMS Consultants
- La FEHAP, ADALIE FORMATION
- Uniformation-unifaf
- MSE Formations
- CEMEA, Les Buttes Chaumont "Nisse«
- Actif formation
- Erasme
- ANAE Formation, COPEs
- MSE 21 FORMATIONS - ANFE - AFREE - ACTIF...
- GRETA parce que c'est presque le seul organismesur notre département et qu'il ya de l'offre à proposer sur le Grand Est
- APEC, pour les recrutements, qui propose des ateliers/formations
- Institut Saint Laurent ADEA formation ARFRIPS
- Espace sentein, université Picardie

### Les formations sur lesquelles un complément que FACE PEP pourrait proposer :

- Dialogue social (en allant davantage dans le détails des différents accords d'entreprise nécessaires et en mettant ce travail en perspective avec des orientations politiques fédérales, par exemple sur le CSE)
- Nouvelles techniques de communication (visio, téléphonie, informatique, ...)
- EPRD
- Développer un module de conseiller en mobilité
- Recherche de financements

Y-a-t-il des thématiques de formation pour lesquelles vous n'avez pas trouvé de formateur qui vous convienne à ce jour ?



### Lesquelles ?

- GPEC
- DSI

Piloter et développer une organisation	Agir ensemble au service d'une société inclusive :	Développer les politiques éducatives de proximité	Développer les politiques éducatives et de loisirs	Développer les politiques sociales et médico-sociales
<p>Mécénat : 3</p> <p>Stratégie de communication : 2</p> <p>Financements européens : 2</p> <p>Linkedin : 2</p> <p>Gestion de conflits : 1</p> <p>Rendre ses réunions plus efficaces : 1</p> <p>Analyser les docs financiers : 1</p> <p>Entretien de vente : 1</p> <p>Savoir monter une opération immobilière : 1</p> <p>Prendre la parole en public : 1</p> <p>Répondre aux marchés publics : 1</p> <p>RSE/RSO : 1</p> <p>Assurer un pilotage associatif performant et dynamique : 1</p>	<p>Connaissance des troubles mentaux : 2</p> <p>Promouvoir et concrétiser la bienveillance : 1</p> <p>Accompagner les personnes dans les transports : 1</p> <p>DYS : 1</p> <p>Psychologie et développement de l'adolescent : 1</p>	<p>Travaillé avec les familles : 4</p> <p>Développer une structure petite enfance : 2</p> <p>Accueillir des enfants à besoin particulier : 2</p> <p>Maîtriser le cadre des politiques publiques actuelles au bénéfice des projets PEP : 1</p>	<p>Favoriser l'inclusion des enfants en situation de handicap : 2</p> <p>CV5-CD5 : 2</p> <p>Mixité et laïcité : 2</p> <p>Connaître les principales obligations de l'employeur dans a branche animation : 1</p> <p>temps de travail dans l'animation : 1</p>	<p>Fonctionner en dispositifs : 5</p> <p>CPOM &amp; EPRD : 4</p> <p>Ecrits professionnels : 3</p> <p>Le dossier de la personne accueillie : 1</p> <p>La gestion des risques en ESMS : 1</p> <p>Ateliers d'analyse des pratiques professionnelles : 1</p>

**Les formations à maintenir en 2019**

- Travailler avec les familles
- La gestion des risques en ESMS
- Les formations permettant la connaissance des publics : sur l'autisme, le handicap mental, sensoriel
- Gestion des conflits
- Répondre aux marchés publics
- Stratégie de communication
- EPRD
- Ecrits professionnels
- Bienveillance
- Fonctionner en dispositifs
- La Stage nouveaux responsables avec la possibilité d'y inscrire des personnels d'encadrement n'ayant jamais participé à cette formation même s'ils ne sont pas « nouveaux »

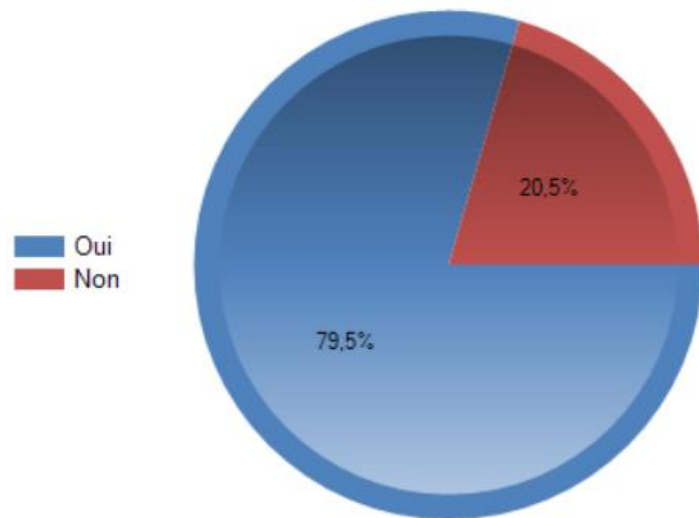
**Eléments à ajouter en 2019**

- Dynamique de projet
- GPEC, Entretiens professionnels, Fonction de référent
- Mise en place du CSE, SERFIN PH notamment
- Techniques de communication
- Plus de formations spécifiques proposées aux professionnels des trois secteurs
- Recherche de financements au regard des projets



## E. La lettre FACE PEP

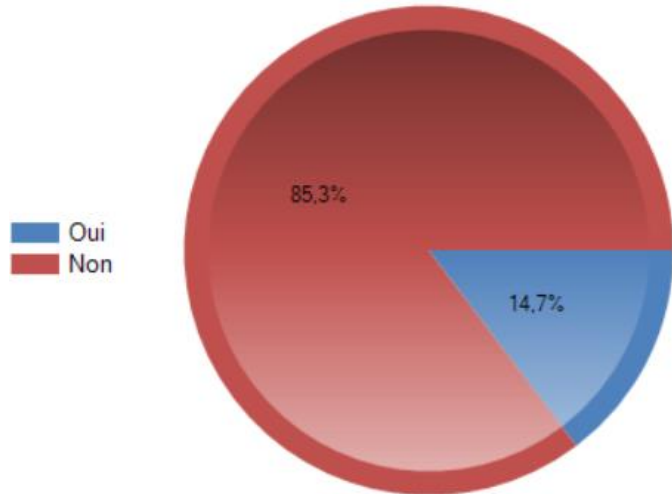
Recevez-vous « La lettre FACE PEP » ?



Perception générale	Pertinence	Précision	Point à améliorer
<ul style="list-style-type: none"> <li>- Bonne</li> <li>- Indispensable</li> <li>- Satisfaisant</li> <li>- Positive</li> <li>- Plutôt bonne</li> </ul>	<ul style="list-style-type: none"> <li>- Très bon outil d'information et de rappel des formations à venir</li> <li>- Très utile</li> <li>- C'est un bon moyen de rappeler les formations prévues.</li> <li>- Rappel intéressant des formations à venir, à maintenir</li> <li>- Nécessaire et salutaire. Permet de relancer les envies de formation</li> <li>- C'est très important en terme de rappel</li> <li>- C'est une pique de rappel intéressante. Il faut la maintenir</li> </ul>	<ul style="list-style-type: none"> <li>- Très claire</li> </ul>	<ul style="list-style-type: none"> <li>- Un rappel dès la rentrée de septembre des formations encore disponibles jusqu'à décembre. En effet, le reliquat dû aux annulations de formations peut permettre d'inscrire de nouvelles personnes.</li> </ul>

## F. Promotion des actions de FACE PEP sur votre territoire

Présentez-vous l'offre FACE PEP à vos partenaires ?



### Lors de quelles occasions ?

- En délégation NEXEM
- Rencontres de travail
- Association des directeurs de structures médicosociales des Savoie
- Rencontres RH
- Dans le cadre de partenariats établis et de benchmark

### Forme présentation :

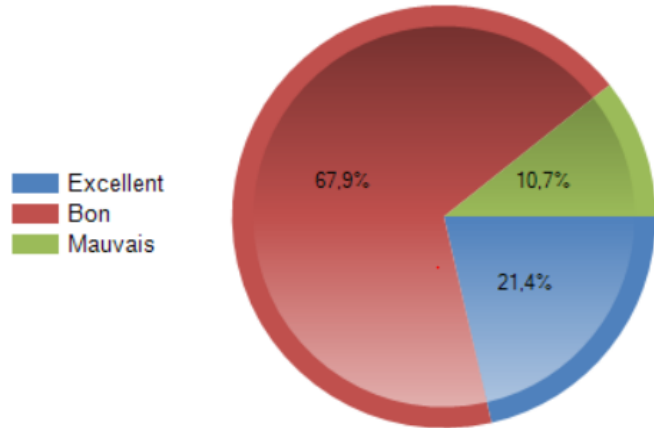
- Catalogue papier
- Info papier et lien vers le site
- Support dématérialisé si le besoin est identifié

### Éléments complémentaires de présentation :

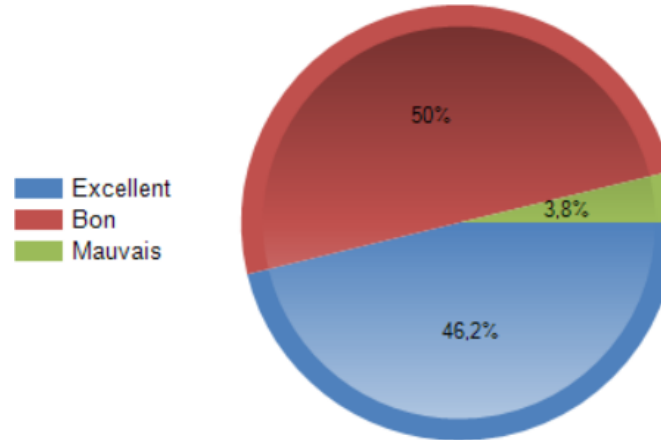
- Plus d'exemplaires papier
- Version numérique du catalogue

## G. Vos liens avec l'équipe FACE PEP

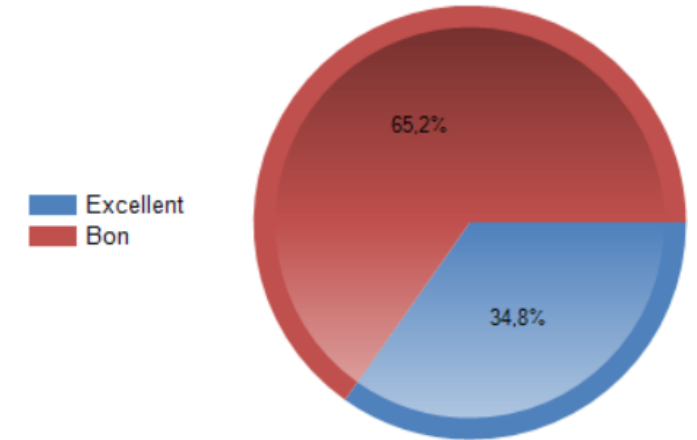
Pensez-vous que le service FACE PEP répond à vos besoins ?



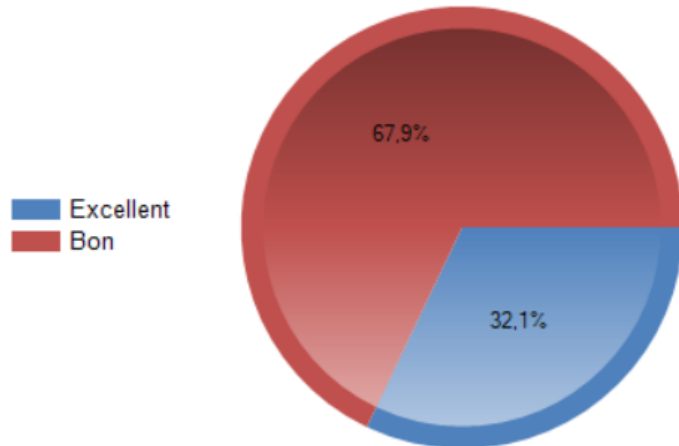
Trouvez-vous que l'équipe FACE PEP est réactive à vos demandes ?



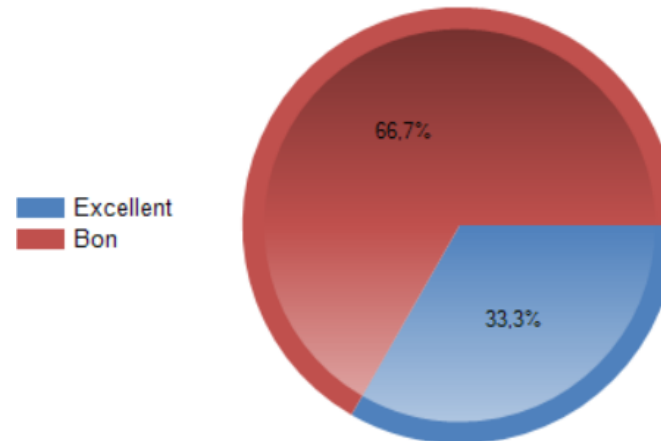
Les dossiers administratifs transmis par FACE PEP répondent-ils à l'ensemble de vos besoins ?



Les informations pratiques dont vous avez besoin sont-elles faciles à obtenir ?



Les délais de transmission vous conviennent-ils ?



# Commentaires Libres

Sinon pour information, Je travaille avec des organismes de ma région. Sinon, lors de l'entretien annuel des salariés, les salariés me font part de leurs souhaits de formation. les formations choisies sont pour la plupart des formations spécifiques (ex : orthophoniste : le voile du palet).

Aujourd'hui j'ai dû nouer des partenariats locaux pour la formations des personnels en privilégiant les formations en intra, les formations collectives étant très souvent annulées faute de candidats en nombre suffisant.

Face PEP est un service qui s'ancre peu à peu dans notre quotidien et celui de nos professionnels, même si cela semble parfois long. La qualité est de plus en plus reconnue par les personnes qui participent aux formations.

Il est bien évident qu'il reste pas mal de chemin à parcourir pour faire en sorte que FACE PEP soit un organisme utilisé dans notre offre de formation.

CECI étant dit, les choses avancent doucement...

Félicitations à l'équipe (réduite) de FACE PEP qui tient ce projet à bout de bras !

Dès 2019, le plan de formation pour le département de l'YONNE sera étudié dans le cadre de la nouvelle association créée au 1 janvier 2018 : ASSOCIATION PEP du Centre de la BOURGOGNE-FRANCHE-COMTE (départements PEP 21, 25, 58 et 89).

Après une étude des besoins diligentée auprès de chaque département, un plan consolidé de formations CBFC sera présenté.

Lorsque le catalogue sera en numérique je le diffuserais à toutes les personnes et structures du réseau de l'association.

Je souhaite à Face pep de dispenser des formations qualifiantes sur toute la France.



**MERCI**