

Auto / Moto
REDELE automobiles
RENAULT

Actualité > Paris III
Un guide culturel pour les enfants handicapés

Philippe Baverel | Publié le 06.05.2011, 07h00
Recommander Soyez le premier de vos amis à recommander ça. f t e



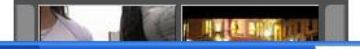
square du Temple (Ile), hier. Alice et son papa François Lapeyre ont testé le guide, financé à hauteur de 12000 € par les conseils de quartier de l'arrondissement. | (L.P./Ph.B.)

C'est une première à Paris : Pierre Aidenbaum, maire (PS) du 11e, a présenté hier matin le

LES DIAPORAMAS A LA UNE



EN VIDÉOS





square du Temple (Ile), hier. Alice et son papa François Lapeyre ont testé le guide, financé à hauteur de 12000 € par les conseils de quartier de l'arrondissement. | (L.P./Ph.B.)

A A [icônes] Réagir

C'est une première à Paris : Pierre Aidenbaum, maire (PS) du 11e, a présenté hier matin le premier guide d'accessibilité de l'arrondissement à destination des enfants handicapés et de leurs parents*. Conçus comme un « Guide du routard pour les personnes en situation de handicap », selon la formule de Gauthier Caron-Thibault, adjoint au maire chargé du handicap, ces deux livrets (l'un pour les enfants, l'autre pour les parents) sont le fruit du travail du conseil local du handicap et de l'association Pep 75 (pupilles de l'enseignement public).

Du Carreau du Temple à la Gaîté lyrique, en passant par le musée Carnavalet ou le jardin Anne-Frank, ces petits fascicules, financés à hauteur de 12 000 € par les conseils de quartier du 11e, proposent un parcours de découverte des curiosités du cœur de Paris. « Notre ambition est de mettre la culture à disposition de chacun, qu'on soit mobile ou handicapé », explique François Lapeyre, cadre au Centre national de la cinématographie et membre du conseil local du handicap. Sa fille, Alice, 12 ans, souffre d'un handicap moteur et cérébral qui nécessite une prise en charge par un institut médico-éducatif du 11e. Réussir à scolariser la fillette après la crèche a été « un calvaire tant l'intégration scolaire d'un enfant handicapé est difficile », témoigne ce quadragénaire, également père d'une fille de 15 ans et d'un garçon de 13 ans.

Pour tester ce nouveau dispositif, il a laissé le choix de la promenade à sa fille qui a opté pour le square du Temple. « Je préfère aller dans ce jardin plutôt qu'au musée », confie Alice avec beaucoup de franchise.

* Guide téléchargeable sur les sites Museesenliberté.fr; Mairie3.paris.fr. Disponible aussi à l'espace public numérique, rue de Bretagne, à côté de la mairie.

Le Parisien

[icônes] Réagir

PARIS : LES AUTRES ARTICLES

TOUS LES ARTICLES

Ces maladies qui frappent davantage les Franciliens

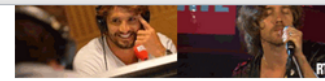
Lycéen poignardé à Paris : son agresseur présumé interpellé

DIAPO. Abercrombie & Fitch ouvre enfin à Paris

VIDEOS : Violent incendie mardi rue Saint Maur à Paris (Xe)

Exclusif. Paris : un travesti grièvement blessé après un passage

Feu vert à la Samaritaine



EN VIDÉOS

Agression d'un adolescent de 14 ans: réactions à son

Un policier agressé à Barbès après un vol de portable

LES ARTICLES LES PLUS...

CONSULTÉS | COMMENTÉS | PARTAGÉS

le 18/05/2011 à 11h39
EN DIRECT. Affaire DSK : la victime présumée pourrait à nouveau témoigner

le 18/05/2011 à 14h26
Lycéen poignardé à Paris : son agresseur présumé interpellé

le 18/05/2011 à 08h09
DSK : «Je pense à ma femme, que j'aime plus que tout»

le 18/05/2011 à 20h14
Radars : Claude Guéant reste ferme malgré les manifestations

le 18/05/2011 à 08h05
Un site islamiste diffuse un message posthume de Ben Laden

Le Parisien sur Facebook
J'aime 98,183

leParisien.fr
SPÉCIAL FÊTE DES MÈRES
Dimanche 29 mai
Spécial fête des mères
le Parisien
FÊTE DES MÈRES